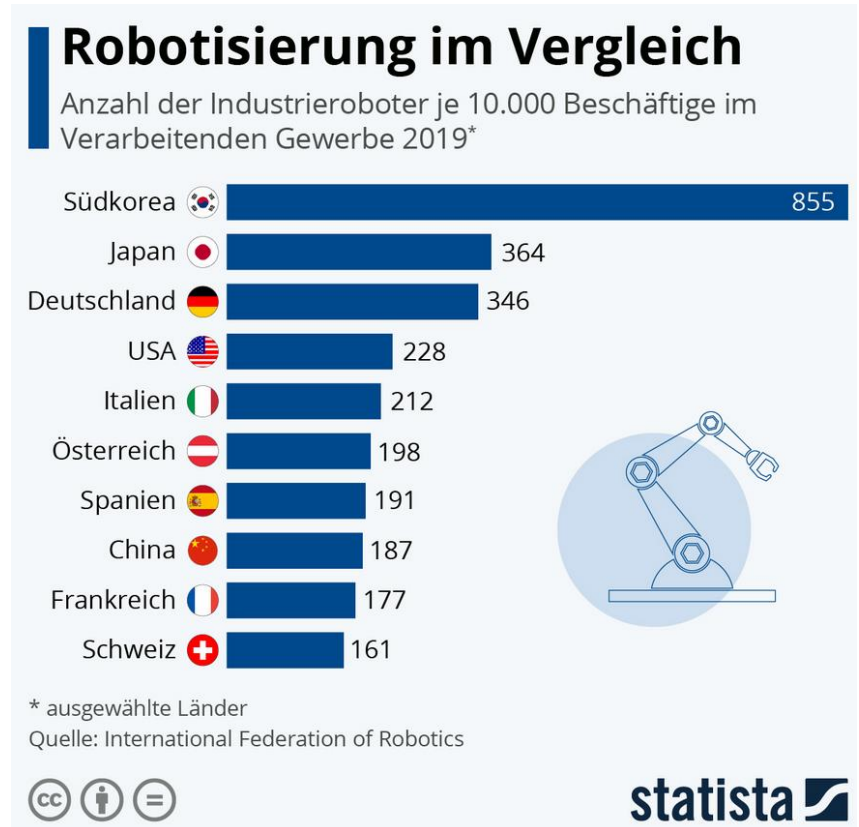


1. Wie hoch ist der Anteil der Industrieroboter an den Beschäftigten in
- i) Südkorea, Deutschland und China?
- ii) Gib die Anteile jeweils in Prozent und Promille an.



Quelle: https://de.statista.com/infografik/13676/roboterdichte-in-der-fertigungsindustrie/?utm_source=Statista+Global&utm_campaign=11f32bbfd9-All+InfographTicker+daily+DE+PM+KW39+2020+Fr&utm_medium=email&utm_term=0_afecd219f5-11f32bbfd9-298826153

2. Forme nach der gesuchten Größe um

a) $U=R \cdot I$ gesucht: $R=$; $I=$

b) $U=a+2c$ gesucht: $a=$; $c=$

c) $U=2a+2b$ gesucht: $a=$; $b=$

3. Forme in die angegebene Einheit um

1) 87 t = _____ kg

2) 2347 kg = _____ t

3) 55 t = _____ g

4) 54 t = _____ kg

5) 73 g = _____ mg

- 4.

5. Fülle die Tabelle aus. Wer teilt wen? Benutze die Zeichen | für „teilt“ oder / für „teilt nicht“

	2	3	4	5	6	8	10	25	Quersumme
19									
86									
77									
51									
461									
56									

6. Berechne die Brüche ohne Taschenrechner

1) $\frac{3}{4} + \frac{7}{6} =$	1) $\frac{6}{5} \cdot 9 =$
2) $\frac{9}{5} + \frac{6}{7} =$	2) $\frac{5}{4} \cdot 5 =$
3) $\frac{9}{3} + \frac{5}{2} =$	3) $\frac{6}{8} \cdot 8 =$
1) $\frac{21}{164} \cdot \frac{8}{56} =$	1) $9 : \frac{3}{4} =$
2) $\frac{18}{162} \cdot \frac{12}{15} =$	2) $3 : \frac{9}{2} =$
3) $\frac{35}{180} \cdot \frac{3}{42} =$	3) $2 : \frac{5}{6} =$

7. Vereinfache soweit wie möglich

- 1) $2u + 5uv - 3u - 9vu - 3v$
- 2) $3n + 1no - 8 - 2on - 5n$
- 3) $5uw + 1uv - 9wu + 4vu$

8. Klammere gemeinsame Faktoren aus

- 1) $12x^2z + 12xz - 12xz^2$
- 2) $12z^2 - 20z$
- 3) $30d^3y + 72d^2y^2 + 12dy^3$
- 4) $36^3a - 33d^2a^2 + 9da^3$

8. Löse die Gleichung

- 1) $2x + 4 = 7 + 1x$
- 2) $3(x + 1) = 5x + 3 - 2x$